

## **TROILUS PRÉSENTE UN APERÇU DE SON PROGRAMME D'EXPLORATION 2025 ET DES RÉSULTATS INITIAUX CONFIRMANT UN POTENTIEL D'AUGMENTATION DES RESSOURCES À PROXIMITÉ DES FOSSES ET À L'ÉCHELLE DE LA PROPRIÉTÉ**

**Le 22 janvier 2026, Montréal (Québec)** – Corporation Minière Troilus (TSX : TLG; OTCQX : CHXMF; FSE : CM5) (« Troilus » ou la « Société ») a le plaisir de présenter un aperçu de son programme d'exploration complété en 2025 sur le projet cuivre-or Troilus (le « Projet »), situé dans le centre-nord du Québec, ainsi que des résultats initiaux démontrant un potentiel de croissance des ressources à proximité de la mine et un potentiel additionnel à l'échelle de l'ensemble de son bloc de claims couvrant 435 km<sup>2</sup>.

Comme indiqué dans le communiqué de presse du 4 février 2025, le programme d'exploration 2025 était axé sur des cibles prioritaires situées à l'intérieur et à proximité immédiate du corridor minéralisé existant. Les travaux ont combiné des forages ciblés, des levés géophysiques avancés, des travaux de terrain ainsi que des tranchées, dans le but de délimiter une expansion des ressources minérales à court terme et d'identifier de nouvelles zones à potentiel de découverte. Toutes les teneurs sont non écrêtées, et les épaisseurs vraies correspondent approximativement à 75 % à 90 % de la longueur forée.

### **Faits saillants du programme d'exploration 2025 :**

- **Intersections record à haute teneur confirmées dans le secteur de la fosse de réserve de la zone Southwest, appuyant le plan minier à court terme :**
  - **2,44 g/t d'équivalent-or ("d'équ.-or") (2,03 g/t Au, 2,55 g/t Ag, 0,23 % Cu) sur 56 m**, incluant 3,28 g/t d'équ.-or (2,74 g/t Au, 3,38 g/t Ag, 0,29 % Cu) sur 34m dans le trou SW-25-688 (voir le communiqué du 29 avril 2025).
  - **78,38 g/t d'équ.-or (78,21 g/t Au, 5,95 g/t Ag, 0,06 % Cu) sur 2 m**, incluant 153,73 g/t d'équ.-or (153,50 g/t Au, 11,00 g/t Ag, 0,06 % Cu) sur 1m dans le trou SW-25-678 (voir le communiqué du 17 juin 2025), représentant à ce jour la meilleure analyse individuelle obtenue dans la zone Southwest.
  - **1,46 g/t d'équ.-or (0,89 g/t Au, 40,99 g/t Ag et 0,03 % Cu) sur 13 mètres, incluant 4,39 g/t d'équ.-or (2,77 g/t Au, 127,07 g/t Ag et 0,03 % Cu) sur 3 mètres**, obtenue dans une extension du trou existant SW-22-617EXT, testant avec succès une anomalie géophysique à fort pendage.

- **Découverte d'un nouveau couloir minéralisé « Bear Lake » dans la partie inférieure de la zone Southwest:**
  - Les forages réalisés dans cette nouvelle zone ont retourné **0,85 g/t d'équ.-or (0,81 g/t Au, 0,02 % Cu, 0,18 g/t Ag) sur 6 mètres**, incluant 3,65 g/t d'équ.-or (3,62 g/t Au, 0,01 % Cu, 0,00 g/t Ag) sur 1 mètre, 2,02 g/t d'équ.-or (2,00 g/t Au, 0,00 g/t Ag et 0,01 % Cu) sur 1 mètre et 0,31 g/t d'équ.-or (0,27 g/t Au, 0,34 g/t Ag et 0,02 % Cu) sur 9 mètres (trou BL-25-001; voir la figure 2). La minéralisation demeure ouverte.
- **La cible Waubimo confirmée comme une anomalie géochimique multélémentaire à fort potentiel (W, Au, Bi, Mo)**
  - Les levés électromagnétiques héliportés de type VTEM (électromagnétisme en domaine temporel) et de polarisation provoquée (« IP ») sont complétés, et la modélisation 3D est en cours afin d'appuyer le programme de forage prévu en 2026 (voir la figure 1).

Justin Reid, chef de la direction de Troilus, a commenté « Le programme d'exploration 2025 a permis de continuer à approfondir notre compréhension géologique de la propriété Troilus. Les travaux réalisés ont confirmé la présence d'une minéralisation additionnelle à haute teneur à proximité de la fosse Southwest, mis en évidence un nouveau couloir minéralisé à Bear Lake et livré de solides intersections dans des secteurs visés par les premières phases d'exploitation. Nous continuons d'identifier des occasions de mieux définir les cibles à proximité de la mine et d'évaluer d'autres zones prometteuses à l'échelle de la propriété, lesquelles ont été intégrées au programme d'exploration à venir cette année. Alors que le Projet franchit d'importantes étapes de développement en vue d'une décision de construction, les résultats du programme d'exploration 2025 renforcent notre confiance à l'égard de la base de ressources et soulignent le potentiel de croissance continu du système Troilus. »

### **Programme de terrain**

L'équipe d'exploration de Troilus a complété un programme de terrain ciblé couvrant plusieurs secteurs clés de son bloc de claims totalisant 435 km<sup>2</sup>. Les travaux réalisés comprenaient la collecte de 2 887 échantillons de sol, de 320 échantillons ponctuels de roche et de 359 échantillons en rainure prélevés sur des affleurements récemment décapés. Six tranchées ont été excavées dans la partie inférieure de la zone Southwest, au sein du secteur d'exploration Bear Lake, afin d'évaluer plusieurs tendances géophysiques conductrices et leur contexte géologique. Des tapis Beep-Mat ont été utilisés pour repérer la présence de matériaux conducteurs près de la surface et orienter les travaux de tranchées.

L'échantillonnage en rainure a livré des résultats notables, dont **3,21 g/t d'équ.-or (2,90 g/t Au, 21,00 g/t Ag et 0,03 % Cu) sur 1 mètre** incluant **4,57 g/t d'équ.-or (4,25 g/t Au, 22,70 g/t Ag et 0,02% Cu) sur 0,5 mètres** provenant de Trench-05, laquelle a mis au jour un horizon stratigraphique reconnu pour héberger une minéralisation de type sulfures massifs volcanogènes (« SMV ») (figure 2). La zone d'exploration Bear Lake est située à l'extérieur de l'enveloppe de la fosse de ressources, telle que définie dans l'étude de faisabilité de mai 2024. La minéralisation est encaissée dans un tuf volcanique felsique cisailé et altéré en silice-carbonate-séricite, avec présence de sulfures et de chert. Cette tendance a fait l'objet de peu de forages en surface, mais a livré des teneurs élevées là où des forages plus profonds ont été prolongés afin de tester un conducteur géophysique à fort pendage. Ces résultats comprennent notamment **2,1 g/t d'équ.-or sur 10 mètres** dans le trou SW-22-616 (voir le communiqué du 4 mai 2022).

Les résultats finaux du levé géochimique des sols sont en cours de réception et d'intégration à la base de données existante. Les 2 887 échantillons prélevés à l'échelle de la propriété permettront de combler des lacunes importantes dans la couverture actuelle et d'orienter les travaux futurs, en fournissant une couche géochimique plus complète et en facilitant l'identification de zones de minéralisation dont l'expression en surface est masquée par le recouvrement meuble.

## Géophysique

La Société a complété 2 144 kilomètres-lignes de levés électromagnétiques héliportés en domaine temporel de type VTEM dans le cadre du programme d'exploration de l'année en cours (voir la figure 2). L'ensemble des données finales a été reçu et la modélisation 3D est en cours. La modélisation préliminaire réalisée sur le bloc Southwest (« bloc SW ») a permis d'identifier 243 plaques conductrices modélisées réparties le long de plusieurs tendances au sein de l'extension sud-ouest interprétée de la géologie de Bear Lake, laquelle comprend les cibles Beyan et Cressida (voir la figure 1).

Par ailleurs, 27,85 kilomètres-lignes de levés de polarisation provoquée (« IP ») ont été réalisés au-dessus de l'anomalie géochimique des sols « Waubimo », située à 4 km au sud du gisement Regnault de Sumitomo (voir la figure 2 et le [communiqué de presse de Kenorland Minerals Ltd. daté du 16 décembre 2025](#)). L'anomalie de Waubimo présente des enrichissements en tungstène, molybdène, bismuth, cuivre, cobalt, tellure et or. Des veines de quartz minéralisées ainsi que des blocs de brèche provenant de cette zone montrent des enrichissements similaires, mettant en évidence le potentiel de la zone à héberger une minéralisation aurifère ainsi que des métaux critiques. Le secteur comprend également plusieurs conducteurs électromagnétiques associés à des anomalies concomitantes en nickel-cobalt, recouvrant des filons-couches mafiques à ultramafiques reconnus pour héberger des éléments du groupe du platine le long de leur prolongement. La cible Waubimo a également été couverte par le levé VTEM. La modélisation finale des données est en cours. L'ensemble des nouvelles données géophysiques sera intégré une fois complété afin d'appuyer le programme de forage prévu en 2026..

## Forage

Un total de 13 320 mètres ont été forés en 2025, dont 11 880 mètres consacrés à la délimitation et à l'extension de tendances à haute teneur à l'intérieur de la fosse de réserve de la phase 1, laquelle est prévue pour être exploitée au cours des années 1 à 5 du plan minier de l'étude de faisabilité (voir le [communiqué du 17 juin 2025](#)). Les 1 440 mètres restants ont permis de tester diverses anomalies géophysiques conductrices, notamment par le prolongement de quatre trous de forage existants dans la zone Southwest et le forage de neuf nouveaux trous dans le secteur d'exploration Bear Lake, situé dans la partie inférieure immédiate de la zone. Les résultats d'analyses des trous de forage sont présentés au **tableau 1** et à la **figure 2**.

Quatre trous forés antérieurement ont été réouverts et prolongés afin de tester une anomalie conductrice à fort pendage qui avait précédemment livré **2,1 g/t d'équ.-or sur 10 mètres** dans le trou **SW-22-616** (voir le [communiqué du 4 mai 2022](#)). Les résultats des prolongements réalisés en 2025 comprennent notamment **1,46 g/t d'équ.-or (0,89 g/t Au, 40,99 g/t Ag et 0,03 % Cu) sur 13 mètres** dans le trou **SW-22-617EXT**, incluant **4,39 g/t d'équ.-or (2,77 g/t Au, 127,07 g/t Ag et 0,03 % Cu) sur 3 mètres**, ainsi que **7,40 g/t d'équ.-or (7,39 g/t Au, 0,50 g/t Ag et 0,01 % Cu) sur 1 mètre** dans le trou **SW-**

**21-564EXT.** L'expression en surface de cette zone minéralisée a été mise au jour lors des travaux de tranchées réalisés dans le cadre du programme de terrain de l'année en cours (voir les résultats ci-dessus) et la minéralisation demeure ouverte en profondeur et latéralement.

Neuf nouveaux trous ont également été forés afin de tester diverses autres anomalies conductrices dans le secteur Bear Lake, permettant de définir un nouveau couloir minéralisé. Le trou **BL-25-001** a livré **0,85 g/t d'équ.-or (0,81 g/t Au, 0,02 % Cu et 0,18 g/t Ag)** sur 6 mètres, incluant **3,65 g/t d'équ.-or (3,62 g/t Au, 0,01 % Cu et 0,00 g/t Ag)** sur 1 mètre, **2,02 g/t d'équ.-or (2,00 g/t Au, 0,00 g/t Ag et 0,01 % Cu)** sur 1 mètre et **0,31 g/t d'équ.-or (0,27 g/t Au, 0,34 g/t Ag et 0,02 % Cu)** sur 9 mètres. La minéralisation se présente sous forme de volcanites mafiques altérées en chlorite-biotite, recoupées par des veines de quartz-carbonate et localement par des bandes de pyrrhotite massive. Compte tenu du nombre limité de forages historiques dans le secteur Bear Lake, des travaux de suivi sont prévus afin de tester la continuité du couloir et son potentiel à haute teneur.

**Tableau 1. Résultats de forage – prolongements dans la zone Southwest et secteur Bear Lake**

Trou	De (m)	À (m)	Intervalle (m)	Teneur en or (g/t)	Teneur en cuivre (%)	Teneur en argent (g/t)	Teneur en équ.-or (g/t)
<b>SW-21-564EXT</b>							
	710	711	1	7,39	0,01	0,5	7,41
<b>SW-22-617EXT</b>							
	398	411	13	0,90	0,03	40,99	1,46
Incl.	404	407	3	2,77	0,03	127,07	4,39
<b>SW-23-663EXT</b>							
	557	558	1	1,29	0,01	0,25	1,32
	602	603	1	0,83	0,04	11,40	1,04
<b>BL-25-001</b>							
	23	29	6	0,81	0,02	0,18	0,85
Incl.	23	24	1	3,62	0,01	0,00	3,65
	41	42	1	2,00	0,01	0,00	2,02
	65	74	9	0,27	0,02	0,34	0,31
<b>BL-25-005</b>							
	55	58	3	0,04	0,08	14,33	0,35
	84	86	2	0,09	0,04	39,10	0,64

\* Aucune analyse significative n'a été obtenue dans les trous TLG-ZSW20-198EXT, BL-25-002, BL-25-003, BL-25-004, BL-25-006, BL-25-007, BL-25-008 et BL-25-009.

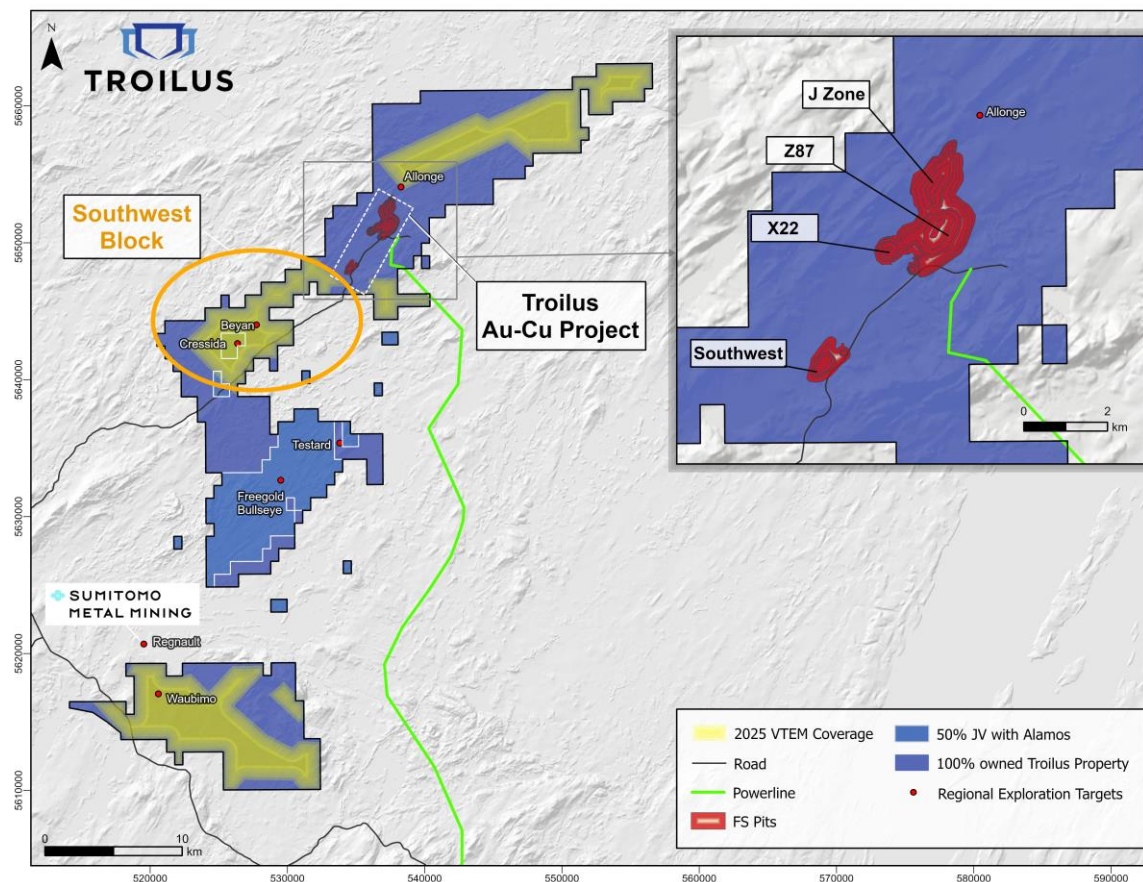


Figure 1. Carte de la propriété Troilus montrant les levés réalisés sur le bloc de claims de 435 km<sup>2</sup>

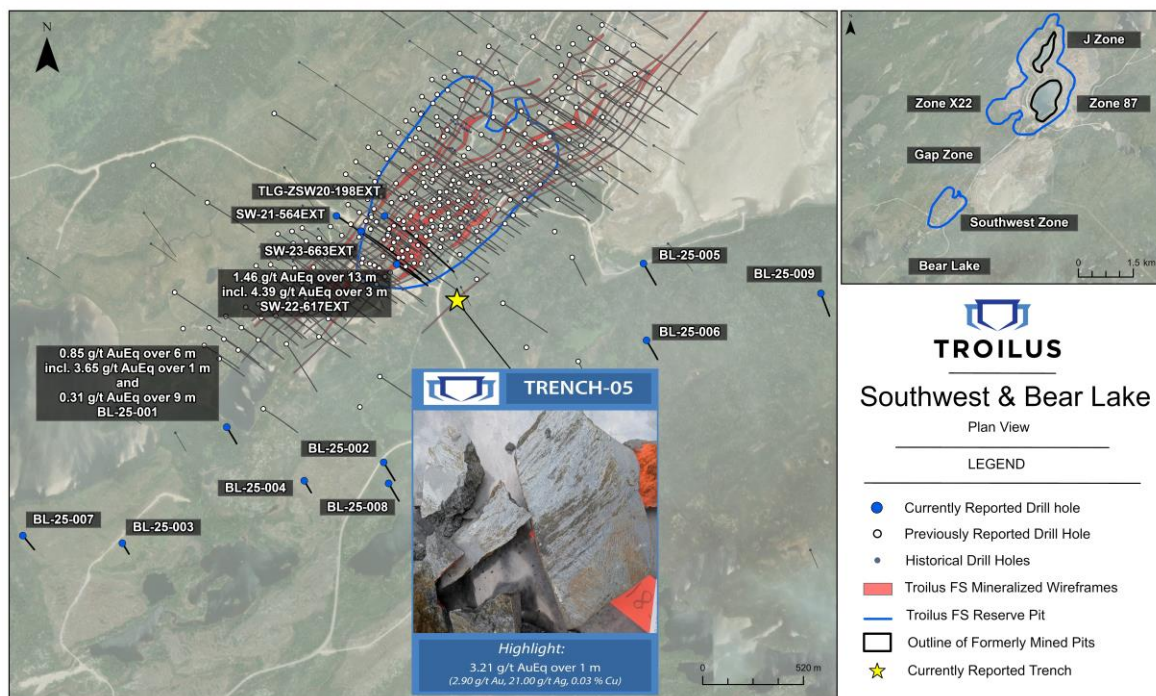


Figure 2. Carte montrant l'emplacement des trous de forage et les principaux travaux de tranchées

## **Assurance et contrôle de la qualité**

Dans le cadre du programme de forage, des échantillons d'analyse d'un mètre ont été prélevés à partir de carottes de calibre NQ, puis sciés en deux. Une moitié a été envoyée pour analyse à ALS Laboratory, un laboratoire commercial agréé, et l'autre moitié a été mise de côté à des fins d'analyse, de contre-vérification et de consultation ultérieure. Un programme rigoureux d'assurance et de contrôle de la qualité a été appliqué à tous les échantillons, comprenant l'intégration d'un étalon minéralisé certifié et d'un échantillon de référence dans chaque lot de 25 échantillons. Chaque échantillon a été préparé selon la procédure normalisée de concassage à 75 microns (85 % passant) sur des demi-carottes de 500 g. Les échantillons ont fait l'objet d'une pyroanalyse 1-AT (30 g) avec fini par absorption atomique et lorsque les résultats étaient supérieurs à 3,5 g/t d'or, les analyses ont été reprises avec un fini gravimétrique. Pour les échantillons d'assurance et de contrôle de la qualité, une pyroanalyse de 50 g a été effectuée. Outre les analyses pour l'or, ALS Laboratory a effectué une analyse multi-éléments ME-ICP61 pour 33 éléments ICP-AES au moyen de quatre acides.

## **Expertise d'une personne qualifiée**

Les renseignements techniques et scientifiques contenus dans ce communiqué de presse ont été examinés et approuvés par M. Nicolas Guest, géoscientifique professionnel et directeur de l'exploration, en tant que personne qualifiée selon le Règlement 43-101. M. Guest est un employé de Troilus et n'est pas indépendant de la Société en vertu du Règlement 43-101.

## **Divulgaration par rapport à l'équ.-or**

Les formules utilisées pour le calcul des valeurs équivalentes pour les ressources sont les suivantes : pour la fosse 87, équ.-or = or + 1,5628 x cuivre + 0,0128 x argent; pour la fosse J, équ.-or = or + 1,5107 x cuivre + 0,0119 x argent; pour la fosse Southwest, équ.-or = or + 1,6823 x cuivre + 0,0124 x argent; pour la fosse X22, équ.-or = or + 1,5628 x cuivre + 0,0128 x argent. L'équ.-or a été calculé en fonction des prix suivants pour les métaux : 1 850 \$/oz d'or, 4,25 \$/lb de cuivre et 23,00 \$/oz d'argent.

## **À propos de Corporation minière Troilus**

Corporation Minière Troilus est une société minière canadienne en phase de développement qui se consacre à l'avancement responsable de l'ancienne mine d'or et de cuivre Troilus en vue d'une mise en production à court terme. Le projet Troilus est situé au Québec, au Canada, une juridiction minière de premier plan, où la Société détient un vaste bloc de claims totalisant 435 km<sup>2</sup> dans la ceinture de roches vertes de Frôtet–Evans. Une étude de faisabilité complétée en mai 2024 appuie un projet minier à ciel ouvert de grande envergure, d'une durée de vie de 22 ans et d'une capacité de traitement de 50 000 tonnes par jour, positionnant le projet comme un actif de premier plan en Amérique du Nord.

## **Pour plus de renseignements :**

### **Caroline Arsenault**

*Vice-présidente, communications d'entreprise*

+1 (647) 276-0050

[info@troilusmining.com](mailto:info@troilusmining.com)

### **Mise en garde relative aux énoncés prospectifs et à l'information prospective**

Le présent communiqué de presse contient des énoncés prospectifs et de l'information prospective (collectivement, les « énoncés prospectifs ») au sens de la législation applicable en matière de valeurs mobilières. Ces énoncés prospectifs comprennent notamment, sans s'y limiter, des déclarations concernant les activités futures de la Société, sa transition de l'exploration vers la mise en valeur et la construction d'un actif de minéraux critiques d'importance stratégique pour le Québec et le Canada, ainsi que la production et la capacité prévues de métaux du projet. Bien que la Société estime que ces énoncés prospectifs sont raisonnables, elle ne peut donner aucune assurance que ces attentes s'avéreront exactes. Les énoncés prospectifs se reconnaissent généralement à l'utilisation de termes tels que « croit », « s'attend à », « anticipe », « entend », « estime », « postule » et autres expressions similaires, ou à des formulations qui, par leur nature, renvoient à des événements futurs. La Société met en garde les investisseurs que les énoncés prospectifs ne constituent pas des garanties de résultats ou de rendement futurs et que les résultats réels pourraient différer sensiblement de ceux exprimés ou sous-entendus dans ces énoncés prospectifs en raison de divers facteurs et risques, notamment : les incertitudes liées à l'obtention de toutes les approbations réglementaires nécessaires pour compléter le changement de dénomination; les incertitudes liées à l'économie mondiale; les fluctuations des marchés; l'incapacité de la Société à (i) obtenir les permis, consentements ou autorisations requis pour ses activités, (ii) produire des minéraux à partir de ses propriétés de manière rentable ou avec succès, (iii) maintenir sa croissance projetée, ou (iv) lever les capitaux nécessaires ou mettre pleinement en œuvre ses stratégies d'affaires; ainsi que les autres risques décrits dans les documents d'information continue de la Société déposés sur [www.sedarplus.ca](http://www.sedarplus.ca). Le présent communiqué de presse ne constitue pas, et ne doit en aucun cas être interprété comme constituant, une offre ou une recommandation d'achat ou de vente de titres au Canada ou aux États-Unis. Bien que la Société estime que les attentes exprimées dans ces énoncés prospectifs reposent sur des hypothèses raisonnables, ces énoncés ne constituent pas des garanties de rendement futur et les événements, résultats et/ou développements réels pourraient différer sensiblement de ceux exprimés dans les énoncés prospectifs. Les lecteurs sont priés de ne pas accorder une confiance induite aux énoncés prospectifs de la Société. La Société ne s'engage aucunement à mettre à jour les énoncés prospectifs qui pourraient être formulés de temps à autre par elle ou en son nom, sauf conformément aux lois applicables en matière de valeurs mobilières.