



TROILUS

fr.troilusmining.com

COMMUNIQUÉ DE PRESSE

TROILUS FOURNIT UNE MISE À JOUR SUR SON PROGRAMME D'EXPLORATION 2026, INCLUANT UNE CAMPAGNE DE FORAGE DE 40 000 MÈTRES

Le 31 mars 2026, Montréal (Québec) – Corporation minière Troilus (TSX : TLG; OTCQX : CHXMF; FSE : CM5) (« Troilus » ou la « Société ») est heureuse de fournir une mise à jour sur son programme d'exploration 2026 au projet cuivre-or Troilus (le « Projet »), situé dans le centre-nord du Québec, au Canada.

Le programme 2026 de la Société comprend environ 40 000 mètres de forage axés sur la croissance des ressources à proximité de la mine, la définition de cibles à haute teneur et l'exploration régionale sur l'ensemble de son territoire de 435 km². Les travaux de forage progressent sur un ensemble de cibles liées à l'optimisation du plan minier ainsi que sur des opportunités régionales identifiées lors du programme de terrain 2025 (voir communiqué de presse du [22 janvier 2026](#)).

Objectifs du programme de forage de 2026

- Appuyer une expansion potentielle des ressources à l'intérieur et à proximité des fosses de réserves définies dans [l'étude de faisabilité de mai 2024](#);
- Cibler des zones à plus hautes teneurs susceptibles d'améliorer la planification minière future, notamment par l'optimisation du ratio de découverte en début de production;
- Faire progresser les cibles à proximité de la mine et à l'échelle régionale identifiées à partir de levés géophysiques et de programmes de surface réalisés en 2025, afin d'accroître le potentiel à long terme sur l'ensemble du territoire de 435 km².

Justin Reid, chef de la direction de Troilus, a déclaré : « *Alors que nous faisons progresser Troilus vers un état de préparation à la construction en 2026, notre stratégie d'exploration est étroitement alignée avec l'optimisation du projet. Le programme de cette année ne vise pas une expansion pour l'expansion, mais un forage ciblé conçu pour améliorer le plan minier actuel - en soutenant une croissance potentielle des ressources à l'intérieur et à proximité des fosses de réserves, en évaluant des zones à plus hautes teneurs susceptibles d'influencer positivement les ratios de découverte, et en faisant progresser des cibles prioritaires à l'échelle de notre vaste territoire. Avec l'une des plus importantes ressources cuivre-or non développées au Canada déjà définie, notre objectif est de continuer à renforcer l'actif de manière disciplinée tout en maintenant l'élan d'exécution qui fait progresser le Projet vers sa prochaine phase.* »

Fails saillants des cibles de forage 2026 (voir Figure 1 pour l'emplacement des cibles):

Optimisation du plan minier et croissance à proximité des fosses

- Test d'intervalles historiques non échantillonnés dans le toit de Z87

- Cibles souterraines sous la fosse de réserve Z87
- Extensions à haute teneur dans la zone de connexion entre Z87 et J
- Expansion des ressources aux cibles West Rim et Allongé
- Cibles VMS à haute teneur dans le mur de la zone Southwest

Croissance à proximité de la mine et à l'échelle régionale

- Forage de suivi sur la tendance minéralisée récemment identifiée de Bear Lake
- Forage initial sur l'anomalie de sol multi-éléments de Waubimo

Cibles de forage – Aperçu

Toit de Z87 – Optimisation de la fosse de la phase 1

Près de 10 000 mètres de forage sont alloués à l'évaluation d'intervalles historiques non échantillonnés dans le mur suspendu de l'ancienne fosse Z87, située à l'intérieur de la fosse de réserve de la phase 1 (années 1 à 5 du plan minier actuel).

Ces intervalles historiques non échantillonnés sont actuellement peu valorisés dans le modèle de ressources. Leur évaluation offre une opportunité d'identifier de la minéralisation additionnelle dans les premières années de production, avec des implications potentielles sur la séquence minière et l'optimisation du ratio de découverte.

Z87 souterrain

Environ 15 000 mètres de forage sont planifiés afin de mieux définir les tendances à haute teneur à la transition fosse à ciel ouvert–souterrain sous la fosse de réserve Z87, ainsi que pour tester la continuité en profondeur du système. Le programme vise à évaluer l'étendue de ressources souterraines potentielles et à appuyer de futures études visant l'extension de la durée de vie de la mine et l'intégration d'une exploitation souterraine en complément des opérations à ciel ouvert.

Des résultats antérieurs sur les cibles souterraines Z87 (voir communiqué du [31 octobre 2018](#)) comprennent :

- 42,49 g/t d'équ.-or (41,30 g/t Au, 0,12 % Cu) sur 2 mètres (trou TLG-Z8718-017)
- 4,77 g/t d'équ.-or (4,49 g/t Au, 0,18 % Cu) sur 8 mètres et 3,27 g/t d'équ.-or (3,11 g/t Au, 0,10 % Cu) sur 12 mètres (trou TLG-Z8718-018)
- 9,09 g/t d'équ.-or (8,25 g/t Au, 0,54 % Cu) sur 3 mètres et 3,70 g/t d'équ.-or (3,23 g/t Au, 0,30 % Cu) sur 10 mètres (trou TLG-Z8718-035)
- 10,58 g/t d'équ.-or (10,03 g/t Au, 0,35 % Cu) sur 2 mètres et 7,81 g/t d'équ.-or (7,54 g/t Au, 0,17 % Cu) sur 6 mètres (trou TLG-Z8718-44W)

Zone de connexion – Extensions à haute teneur entre Z87 et J

Le forage ciblera les extensions vers le haut des cheminées minéralisées à haute teneur précédemment identifiées dans la « zone de connexion » entre les anciennes fosses à ciel ouvert Z87 et J (voir communiqué du 8 novembre 2022). Ces travaux visent à évaluer la continuité vers la surface de ces zones dans un secteur déjà intégré au plan minier, offrant un potentiel d'amélioration à court terme.

West Rim – Extensions en profondeur et latérales

La cible West Rim, située à environ 200 mètres de la fosse de réserve X22, sera testée afin d'évaluer les extensions en profondeur et latérales de la minéralisation précédemment interceptée.

Les résultats antérieurs (voir communiqué du 3 septembre 2024) comprennent :

- 1,66 g/t d'équ.-or (1,64 g/t Au, 0,92 g/t Ag, 0,01 % Cu) sur 20 mètres, incluant 3,10 g/t d'équ.-or (3,07 g/t Au, 1,62 g/t Ag, 0,01 % Cu) sur 8 mètres (trou WR-24-003)
- 0,74 g/t d'équ.-or (0,69 g/t Au, 1,78 g/t Ag, 0,02 % Cu) sur 32 mètres, incluant 1,37 g/t d'équ.-or (1,32 g/t Au, 1,5 g/t Ag, 0,02 % Cu) sur 11 mètres (trou X22-24-080)

Allongé – Extension en direction de la fosse de réserve Nord

La cible Allongé, située à environ 900 mètres le long de l'axe de la fosse de réserve Nord, sera testée afin d'évaluer les extensions de la minéralisation précédemment identifiée.

Les forages historiques ont retourné :

- 1,13 g/t d'équ.-or (0,90 g/t Au, 1,82 g/t Ag, 0,14 % Cu) sur 23 mètres, incluant 3,47 g/t d'équ.-or (3,39 g/t Au, 1,0 g/t Ag, 0,04 % Cu) sur 4 mètres

Cette cible représente une extension potentielle du système minéralisé à proximité de l'empreinte actuelle de la mine.

Mur inférieur Southwest – Cibles SMV à haute teneur

Le forage testera également des cibles de sulfures massifs volcanogènes (« SMV ») à haute teneur dans le mur inférieur de la zone Southwest, situées à environ 150 mètres de la fosse de réserve.

Ces travaux s'appuient sur les résultats de forage et de tranchées réalisés en 2025 (voir communiqué du 22 janvier 2026) et visent à évaluer un potentiel de minéralisation à plus haute teneur à proximité immédiate des opérations planifiées.

Bear Lake – Suivi d'une nouvelle tendance minéralisée

Des forages de suivi sont prévus sur la tendance minéralisée récemment identifiée à Bear Lake, située à environ 1 kilomètre de la fosse de réserve Southwest.

Les premiers résultats (voir communiqué du 22 janvier 2026) ont retourné :

- 0,85 g/t d'équ.-or (0,81 g/t Au, 0,18 g/t Ag, 0,02 % Cu) sur 6 mètres, incluant 3,65 g/t d'équ.-or (3,62 g/t Au, 0,00 g/t Ag, 0,01 % Cu), 2,02 g/t d'équ.-or (2,00 g/t Au, 0,00 g/t Ag, 0,01 % Cu) et 0,31 g/t d'équ.-or (0,27 g/t Au, 0,34 g/t Ag, 0,02 % Cu) (trou BL-25-001)

Le programme vise à évaluer la continuité et le potentiel d'envergure en dehors de l'empreinte actuelle du plan minier.

Waubimo – Forage initial d'une anomalie multi-éléments

Un programme de forage initial est prévu sur la cible Waubimo, une anomalie de sol multi-éléments enrichie en tungstène, molybdène, bismuth, cuivre, cobalt, tellure et or, appuyée par des anomalies géophysiques identifiées en 2025 (voir communiqué du 22 janvier 2026).

La cible est située à environ 4 kilomètres au sud du gisement Regnault de Sumitomo (voir communiqué de Kenorland Minerals Ltd., 16 décembre 2025) et a fait l'objet de peu de travaux historiques.

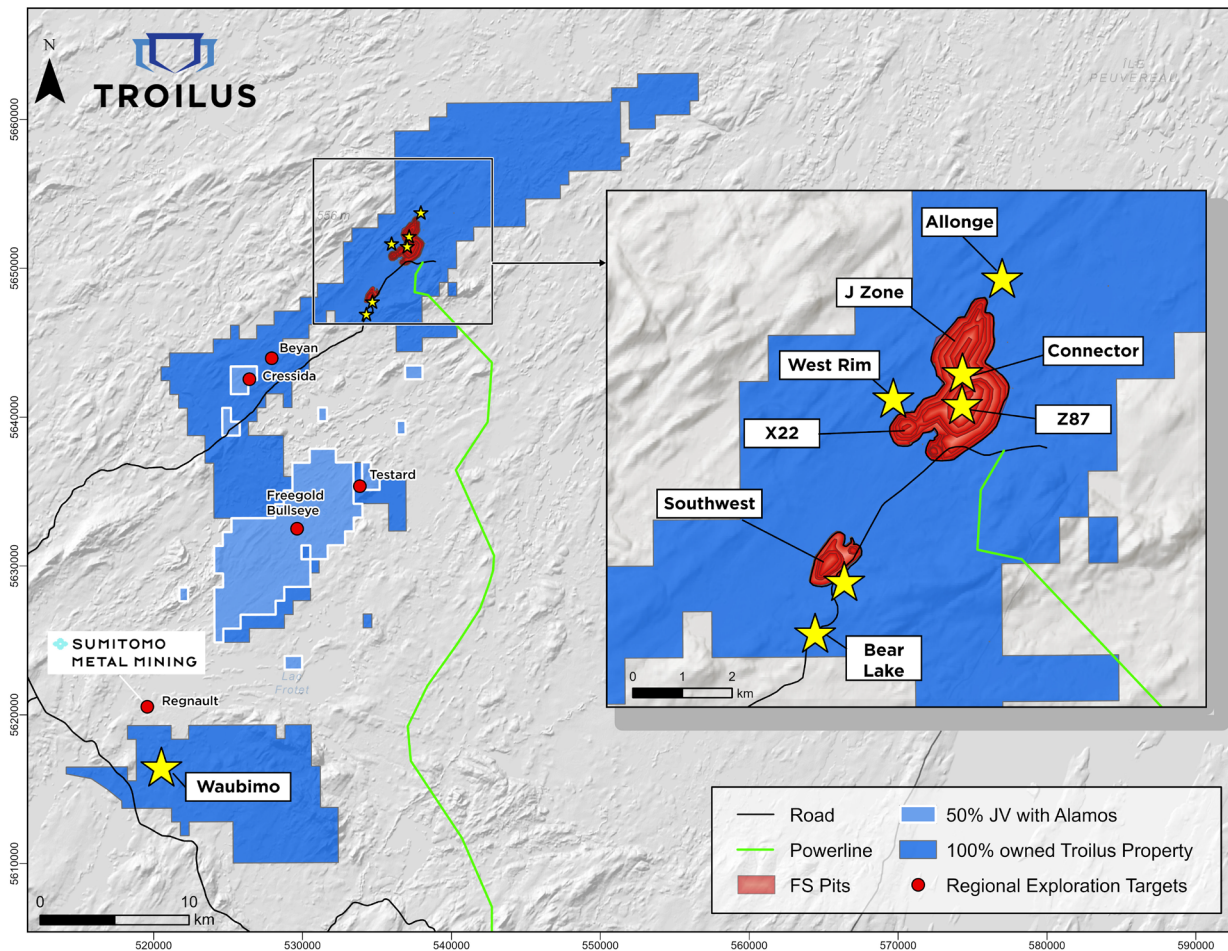


Figure 1. Carte de la propriété Troilus illustrant les zones cibles de forage sur l'ensemble du territoire de 435 km²

Assurance et contrôle de la qualité

Dans le cadre du programme de forage, des échantillons d'analyse d'un mètre ont été prélevés à partir de carottes de calibre NQ et sciés en deux. Une moitié a été envoyée pour analyse au laboratoire ALS (Sudbury, Ontario), un laboratoire commercial certifié, et l'autre moitié a été conservée à des fins de vérification, de contre-analyse et de référence ultérieure. Un programme rigoureux d'assurance et de contrôle de la qualité (QA/QC) a été appliqué à tous les échantillons, comprenant l'insertion d'un standard minéralisé certifié et d'un blanc dans chaque lot de 25 échantillons. Chaque échantillon a été préparé selon une procédure standard de concassage visant à obtenir 85 % passant à 75 microns, sur des fractions de 500 g. Les échantillons ont été analysés par pyroanalyse (30 g) avec fini par absorption atomique (AA), et lorsque les résultats dépassaient 3,5 g/t Au, les analyses ont été reprises avec un fini gravimétrique. Pour les échantillons QA/QC, une pyroanalyse de 50 g a été réalisée. En plus de l'or, ALS a effectué des analyses multi-éléments selon la méthode ME-ICP61, couvrant 33 éléments par ICP-AES après digestion à quatre acides.

Expertise d'une personne qualifiée

Les renseignements techniques et scientifiques contenus dans ce communiqué de presse ont été examinés et approuvés par M. Nicolas Guest, géoscientifique professionnel et directeur de l'exploration, en tant que personne qualifiée selon le Règlement 43-101. M. Guest est un employé de Troilus et n'est pas indépendant de la Société en vertu du Règlement 43-101.

Divulgarion par rapport à l'équ.-or

Les formules utilisées pour le calcul des valeurs équivalentes pour les ressources sont les suivantes : pour la fosse 87, équ.-or = or + 1,5628 × cuivre + 0,0128 × argent; pour la fosse J, équ.-or = or + 1,5107 × cuivre + 0,0119 × argent; pour la fosse Southwest, équ.-or = or + 1,6823 × cuivre + 0,0124 × argent; pour la fosse X22, équ.-or = or + 1,5628 × cuivre + 0,0128 × argent. L'équ.-or a été calculé en fonction des prix suivants pour les métaux : 1 850 \$/oz d'or; 4,25 \$/lb de cuivre; et 23,00 \$/oz d'argent. Les récupérations métallurgiques utilisées pour le calcul de l'équ.-or pour la zone Z87 sont de 95,5 % pour l'or, 94,7 % pour le cuivre et 98,2 % pour l'argent. Les récupérations pour la zone J sont de 93,1 % pour l'or, 89,3 % pour le cuivre et 88,9 % pour l'argent. Les récupérations pour la zone X22 sont de 95,5 % pour l'or, 94,7 % pour le cuivre et 98,2 % pour l'argent. Les récupérations pour la zone Southwest sont de 85,7 % pour l'or, 91,5 % pour le cuivre et 85,6 % pour l'argent.

À propos de Corporation minière Troilus

Corporation minière Troilus est une société minière canadienne en phase de développement qui se concentre sur l'avancement systématique de l'ancienne mine d'or et de cuivre Troilus vers la production. Troilus se situe dans les territoires miniers de premier rang du Québec, au Canada, où elle possède un vaste territoire de 435 km² dans la ceinture de roches vertes de Frotet-Evans. Une étude de faisabilité terminée en mai 2024 appuie une exploitation minière à ciel ouvert de grande envergure, d'une durée de 22 ans et d'une capacité de 50 000 t/j, positionnant ainsi Troilus comme un projet phare en Amérique du Nord.

Pour plus de renseignements :

Caroline Arsenault

Vice-présidente, communications d'entreprise

+1 (647) 276-0050

info@troilusmining.com

Mise en garde relative aux énoncés prospectifs et à l'information prospective

Le présent communiqué de presse contient des énoncés prospectifs et de l'information prospective (collectivement, les « énoncés prospectifs ») au sens de la législation applicable en matière de valeurs mobilières. Ces énoncés prospectifs comprennent notamment, sans s'y limiter, des déclarations concernant l'impact du programme de forage et de ses résultats sur la Société, les activités futures de la Société, sa transition de l'exploration vers la mise en valeur et la construction d'un actif de minéraux critiques d'importance stratégique pour le Québec et le Canada, ainsi que la production et la capacité prévues de métaux du projet. Bien que la Société estime que ces énoncés prospectifs sont raisonnables, elle ne peut donner aucune assurance que ces attentes s'avéreront exactes. Les énoncés prospectifs se reconnaissent généralement à l'utilisation de termes tels que « croit », « s'attend à », « anticipe », « entend », « estime », « postule » et autres expressions similaires, ou à des formulations qui, par leur nature, renvoient à des événements futurs. La Société met en garde les investisseurs que les énoncés prospectifs ne constituent pas des garanties de résultats ou de rendement futurs et que les résultats réels pourraient différer sensiblement de ceux exprimés ou sous-entendus dans ces énoncés prospectifs en raison de divers facteurs et risques, notamment : les incertitudes liées à l'obtention de toutes les approbations réglementaires nécessaires pour compléter le changement de dénomination; les incertitudes liées à l'économie mondiale; les fluctuations des marchés; l'incapacité de la Société à (i) obtenir les permis, consentements ou autorisations requis pour ses activités, (ii) produire des minéraux à partir de ses propriétés de manière rentable ou avec succès, (iii) maintenir sa croissance projetée, ou (iv) lever les capitaux nécessaires ou mettre pleinement en œuvre ses stratégies d'affaires; ainsi que les autres risques décrits dans les documents d'information continue de la Société déposés sur www.sedarplus.ca. Le présent communiqué de presse ne constitue pas, et ne doit en aucun cas être interprété comme constituant, une offre ou une recommandation d'achat ou de vente de titres au Canada ou aux États-Unis. Bien que la Société estime que les attentes exprimées dans ces énoncés prospectifs reposent sur des hypothèses raisonnables, ces énoncés ne constituent pas des garanties de rendement futur et les événements, résultats et/ou développements réels pourraient différer sensiblement de ceux exprimés dans les énoncés prospectifs. Les lecteurs sont priés de ne pas accorder une confiance induite aux énoncés prospectifs de la Société. La Société ne s'engage aucunement à mettre à jour les énoncés prospectifs qui pourraient être formulés de temps à autre par elle ou en son nom, sauf conformément aux lois applicables en matière de valeurs mobilières.