



LE PROJET TROILUS

L'un des plus grands gisements stratégiques non développés en Amérique du Nord

VERS LA PRODUCTION D'UN ACTIF CUIVRE-OR DE CALIBRE GÉNÉRATIONNEL AU QUÉBEC



Juridiction de premier ordre

Situé dans l'un des districts aurifères les plus prolifiques au monde



Projet « Brownfield » de qualité

Ancienne mine en production de 1996 à 2010 ; 500 M \$ US d'infrastructures héritées



Grande ressource minérale

4,90 Glbs équ.-cuivre ou 11,21 Moz équ.-or (Ind.)
0,79 Glbs équ.-cuivre ou 1,80 Moz équ.-or (prés.)



Exécution éprouvée

Équipe prête pour la construction; soutenue par des prêteurs internationaux de premier plan et des agences de crédit à l'exportation..



Résultats de l'étude de faisabilité 2024 :



Avancées majeures

Financement et obtention des permis avancés. Décision de construction en 2026.

22-ans

Vie de la mine

50ktpj

Capacité de traitement

303 000 oz

Production annuelle moy. (DV)

d'équ.-or

135,4 Mlbs

Production annuelle moy. (DV)

d'équ.-cuivre

1,08\$ G

CAPEX

\$1,109/oz

LOM AISC

536 400 oz

Production annuelle max. (année 7)

d'équ.-or

74 900

Production annuelle moy. (DV)

TMH

DONNÉES ÉCONOMIQUES DU PROJET AU CAS DE BASE:

Au: 1 975 \$/oz | Cu: 4,05 \$/lb

Ag: 23 \$/oz |

Taux de change (CAD/USD): 0,74

PRIX DE L'OR
(Mars 2026)

4 670 \$US/oz

AVANT
IMPÔTS

1,6 G \$ CA

VAN_{5%}

18,1%

TRI

APRÈS
IMPÔTS

884 M \$ CA

VAN_{5%}

14%

TRI

PÉRIODE DE
RÉCUPÉRATION

5,7

ANS

JALONS RÉCENTS DU DÉVELOPPEMENT DU PROJET



2024 – PRÉSENT
FINANCEMENT
DU PROJET

FAITS SAILLANTS

NOV. 2024: 1,3 G \$ en lettres d'intention (EDC, Euler Hermes, EKN et Finnvera)

MARS 2025: Mandat accordé à des prêteurs pour jusqu'à 700 M\$ US (EDC, Societe Generale, KFW, EKN)

NOV 2025 : MANDAT PORTÉ À 1 G\$ US

JUIN 2025- MARS 2026: Accords commerciaux préliminaires avec Aurubis et Boliden



JUIN 2025
DÉPÔT DE L'ÉIES

FAITS SAILLANTS

- Consultations communautaires approfondies
- Site minier historique avec forte compréhension régionale
- Stériles non acidogènes, risques environnementaux réduits



2025 – PRÉSENT
INGÉNIERIE

FAITS SAILLANTS

- Dirigé par BBA, firme montréalaise reconnue pour son expertise dans les projets miniers
- Connaissance approfondie du site et optimisation antérieure du procédé
- Ingénierie de base complétée ; ingénierie détaillée en cours

UN PROJET DE MINÉRAUX CRITIQUES STRATÉGIQUE POUR LE QUÉBEC ET LE CANADA

REVENUS FISCAUX PROJÉTÉS SUR LA DURÉE DE VIE DE LA MINE (22 ANS) :*

Québec

8,6 G\$ CA
6,3 G\$ US

Canada

3,4 G\$ CA
2,5 G\$ US



*Prix Ponctuel (or à 5 000 \$ US/oz ; taux de change de 1,40)

L'UN DES PLUS GRANDS FUTURS EMPLOYEURS

CONSTRUCTION
~2027-2028

Au pic de la construction, le projet Troilus créera jusqu'à

1 000
emplois directs

OPÉRATION
~2029-2051

Une fois en opération, il maintiendra en moyenne

+680
emplois directs

STRUCTURE DU CAPITAL

STRUCTURE DES ACTIONS

Actions en circulation	~547M
Bons de souscription	~26,5M
Options	Nil
Unités d'actions assujetties à des restrictions	~22M
Haut/bas 52 semaines	0,53-2,33 \$ CA
Capitalisation boursière <i>(Le 29 avril 2026)</i>	~850 M \$ CA
Liquidités et titre négociables <i>(En date du T2 terminant le 31 janvier 2026)</i>	~153 M \$ CA

COUVERTURE D'ANALYSTE

Richard Gray *ATB Cormark*

Brian Quast *BMO*

Allison Carson *Desjardins*

Pierre Vaillancourt *Haywood*

Ron Stewart *Red Cloud Securities*

Paul O'Brien *Velocity Trade*

Robin Kozar *Ventum Capital*

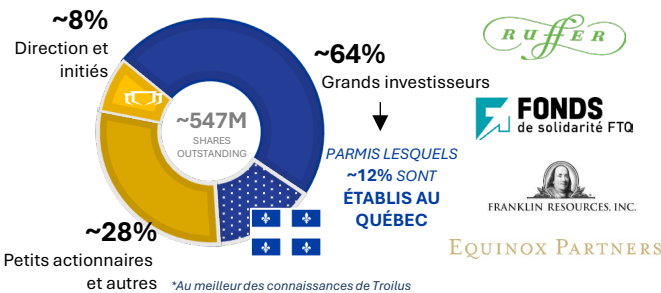
+60% DES ACTIONS DÉTENUES PAR:

Investissement Québec

IXIOS Asset Management

Société de développement de la Baie-James Québec

BASE ACTIONNAIRE



Expertise d'une personne qualifiée

Cette fiche d'information reflète les informations techniques présentées dans le communiqué de presse du 14 mai 2024. Nicolas Guest, P.Geo, directeur de l'exploration chez Corporation Minière Troilus, et Kyle Frank, P.Gep, vice-président, développement corporatif, chez Corporation Minière Troilus, tous deux des personnes qualifiées au sens du Règlement 43-101, ont examiné et approuvé la divulgation écrite de cette présentation.

Équipe de direction

Chantal Lavoie
Diane Lai
Brigitte Berneche
Thomas Olesinski

Hon. Pierre Pettigrew
François Biron
Justin Reid

Équipe de direction

Justin Reid, PDG
Denis Rivard
Brianna Davies
Catherine Stretch

Daniel Bergeron
Marty Rendall
Jacqueline Leroux
Andy Fortin

Julien Roufast
Chris Sharpe
Kyle Frank
Caroline Arsenault

Contactez Nous

715 Sq. Victoria, Suite 705
Montréal, QC H2Y 2H7
+1 (647) 276-0050 | info@troilusmining.com
www.troilusmining.com

Suivez:

